

FAUN>Lastvlucht tabel

Type: RTF 40-3

Serie-Nr.: 40154

Hijslasten in (t) vlg. DIN 15019, Bl. 2,
op de gedeelde hulpgiel 8,70 m / 15,45 m
Contragewicht 9,95 t
Afgestempeld 360°
Uithouders volledig uitgeschoven 6,28 m

Vlucht
in
(m)

Vlucht
in
(m)

hoofdziel lengte 9,22 m - 30,00 m

Gedeelde Hulpgiel 8,70 m
onder

Gedeelde Hulpgiel 15,45 m
onder

0°

15°

30°

0°

15°

30°

H	Gedeelde Hulpgiel 8,70 m onder						Gedeelde Hulpgiel 15,45 m onder						H
	0°	15°	30°	0°	15°	30°	0°	15°	30°	0°	15°	30°	
8	78	4,70											8
9	77	4,57					78	2,60					9
10	75	4,41	78	3,42			77	2,60					10
11	74	4,27	77	3,31			75	2,59	80	1,84			11
12	72	4,14	75	3,20	78	2,58	74	2,46	79	1,80			12
13	71	4,00	74	3,11	76	2,52	73	2,46	77	1,75			13
14	69	3,87	72	3,02	74	2,46	71	2,12	76	1,68	80	1,42	14
15	67	3,73	70	2,93	73	2,41	70	2,01	75	1,61	79	1,38	15
16	66	3,59	69	2,85	71	2,36	69	1,95	73	1,54	77	1,32	16
17	64	3,45	67	2,77	69	2,31	67	1,89	72	1,47	76	1,26	17
18	62	3,32	65	2,69	67	2,27	66	1,84	70	1,43	74	1,20	18
19	60	3,17	63	2,62	66	2,22	64	1,80	69	1,39	73	1,14	19
20	59	2,97	62	2,55	64	2,16	63	1,73	67	1,35	71	1,10	20
21	57	2,83	60	2,47	62	2,10	61	1,67	66	1,31	70	1,07	21
22	55	2,69	58	2,39	60	2,05	60	1,60	64	1,26	68	1,04	22
23	53	2,55	56	2,31	58	2,01	58	1,53	63	1,22	66	1,02	23
24	51	2,41	54	2,23	56	1,97	57	1,47	61	1,18	65	0,99	24
25	49	2,31	52	2,15	54	1,93	55	1,41	60	1,14	63	0,96	25
26	47	2,21	50	2,05	51	1,89	54	1,36	58	1,11	61	0,93	26
27	45	2,11	48	1,97	49	1,86	52	1,32	56	1,08	60	0,91	27
28	42	2,01	45	1,90	47	1,83	50	1,27	55	1,05	58	0,89	28
29	40	1,80	43	1,83	44	1,77	48	1,23	53	1,03	56	0,88	29
30	37	1,65	40	1,77	41	1,72	47	1,18	51	1,00	54	0,86	30
31	35	1,50	37	1,60	38	1,65	45	1,14	49	0,97	52	0,84	31
32	32	1,35	34	1,45	35	1,45	43	1,09	47	0,94	50	0,82	32
33	28	1,25	31	1,30	31	1,30	41	1,05	45	0,91	47	0,81	33
34	25	1,10	27	1,15	27	1,15	39	1,00	43	0,88	45	0,79	34
35	20	1,00	22	1,05	20	1,00	36	0,96	40	0,86	42	0,78	35
36	14	0,90	15	0,95			34	0,91	38	0,83	39	0,76	36
37							31	0,85	35	0,80	36	0,74	37
38							29	0,75	32	0,77	33	0,72	38
39							25	0,65	29	0,74	28	0,70	39
40							22	0,55	25	0,65	24	0,65	40
41							17	0,45	20	0,55	18	0,50	41
42							10	0,35	13	0,40			42
43													43

Code

56

57

58

76

77

78

Code

22.12.1994

De machinist dient op de hoogte te zijn met het instructieboek.

99707744123

FAUN

GmbH

Postfach 10 01 08

91205 Lauf a. d. Pegnitz

Type: RTF 40-3		FAUN-Lastvluchttabel							Serie-Nr.: 40154			
		Hijslasten in (t) vlg. DIN 15019, Bl. 2, op de hoofdgiek										
		Contragewicht 9,95 t										
		Afgestempeld 360°										
		Uithouders volledig uitgeschoven 6,28 m										
Vlucht in (m)	Hoofdgiek lengte (m)										Vlucht in (m)	
	9,22 m	16,10 m	23,00 m	28,50 m	30,00 m							
	∠	∠	∠	∠	∠							
2,5	67	40,00*										2,5
3,0	63	35,00										3,0
3,5	59	31,70										3,5
4,0	55	29,00	72	22,00								4,0
4,5	51	26,50	70	22,00								4,5
5,0	47	23,80	69	22,00	77	15,00	80	11,00				5,0
6,0	37	19,60	65	19,30	74	15,00	78	11,00	79	10,00		6,0
7,0	22	16,60	60	16,20	71	14,00	76	11,00	77	10,00		7,0
8,0			56	14,00	69	12,60	74	10,50	75	9,70		8,0
9,0			51	12,20	66	10,90	72	10,00	73	9,30		9,0
10,0			46	10,70	63	9,80	70	9,10	71	8,70		10,0
11,0			41	9,50	60	8,70	68	8,30	69	8,00		11,0
12,0			35	8,50	57	7,90	65	7,60	67	7,40		12,0
13,0			27	7,70	54	7,20	63	7,00	65	6,80		13,0
14,0			15	7,00	50	6,60	61	6,40	63	6,30		14,0
15,0					47	6,00	58	5,90	60	5,80		15,0
16,0					43	5,50	56	5,40	58	5,50		16,0
17,0					39	4,90	53	5,00	55	5,10		17,0
18,0					34	4,40	50	4,70	53	4,70		18,0
19,0					29	3,90	48	4,30	50	4,30		19,0
20,0					22	3,50	45	3,90	48	4,00		20,0
21,0					11	3,20	41	3,60	45	3,70		21,0
22,0							38	3,25	42	3,35		22,0
23,0							34	2,95	38	3,05		23,0
24,0							30	2,65	35	2,80		24,0
25,0							24	2,45	31	2,55		25,0
26,0							17	2,25	26	2,35		26,0
27,0									20	2,15		27,0
Teleskopeertoestand %												
Tel. 1	0	50	100	100	100	100	100	100	100	100	Tel. 1	
Tel. 2	0	50	100	100	100	100	100	100	100	100	Tel. 2	
Tel. 3	0	0	0	80	100	100	100	100	100	100	Tel. 3	
Code	11/12	12	11	11	11	11	11	11	11	11	Code	

* Voor lasten groter dan 35,0 t is een hupvoorziening noodzakelijk.

Max. reeptrek snelgang: 2,1 t.

De machinist dient op de hoogte te zijn met het instructieboek.

20.12.1994

99707744108

FAUN

GmbH

Postfach 10 01 08

91205 Lauf a. d. Pegnitz

Hakenhöhen

mit 8,70 m/15,45 m
Doppelklappspitze

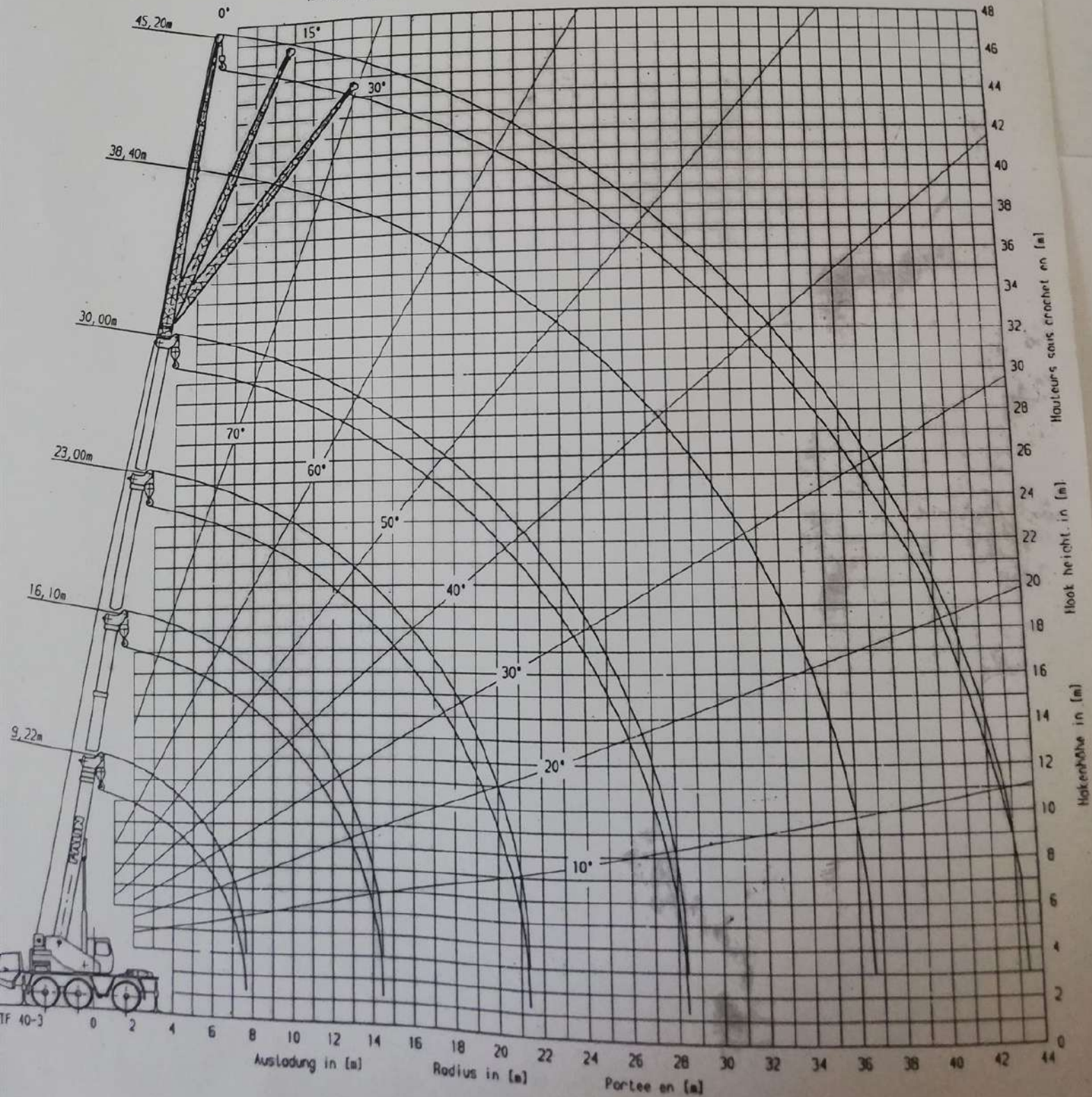
Hook height

with 8,70 m/15,45 m
double folded boom extension

Hauteurs sous crochet

avec flèche double
8,70 m/15,45 m

HAKENHOEHEN-KURVEN HOOK HEIGHT DIAGRAM COUBES DE HAUTEURS SOUS CROCHET



Hakenhöhen
mit 8,70 m/15,45 m
Doppelklappspitze

Hook height
with 8,70 m/15,45 m
double folded boom extension

Hauteurs sous crochet
avec fléchette double
8,70 m/15,45 m

HAKENHÖHEN-KURVEN HOOK HEIGHT DIAGRAM COUBES DE HAUTEURS SOUS CROCHET

